

令和4年度 栄養課実績年度報告

<所属別総食数>

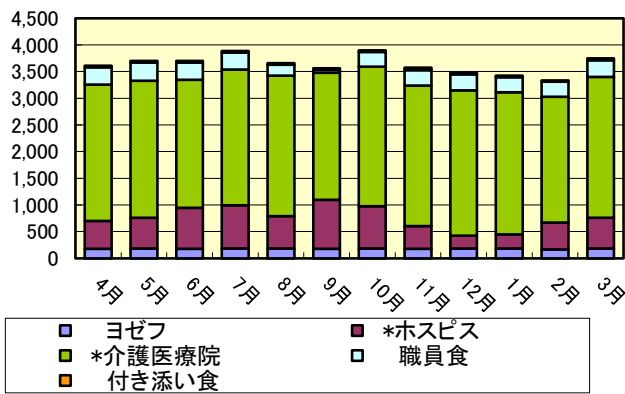
*:経管栄養含まず

	4月	5月	6月	7月	8月	9月	10月	11月	12月	1月	2月	3月	合計	平均	前年実績	前年比%
総食数	3,609	3,699	3,697	3,885	3,660	3,563	3,900	3,575	3,478	3,426	3,336	3,745	43,573	3,631	3,657	-0.7
ヨゼフ	178	185	178	186	186	178	186	180	182	186	168	184	2,177	181	216	-16.0
*ホスピス	520	577	768	810	602	920	790	423	239	259	503	576	6,987	582	569	2.3
*介護医療院	2,555	2,567	2,398	2,541	2,633	2,378	2,617	2,633	2,727	2,665	2,359	2,641	30,714	2,560	2,533	1.0
職員食	326	339	324	317	208	57	276	290	299	285	278	313	3,312	276	322	-14.3
付き添い食	30	31	29	31	31	30	31	49	31	31	28	31	383	32	17	87.7

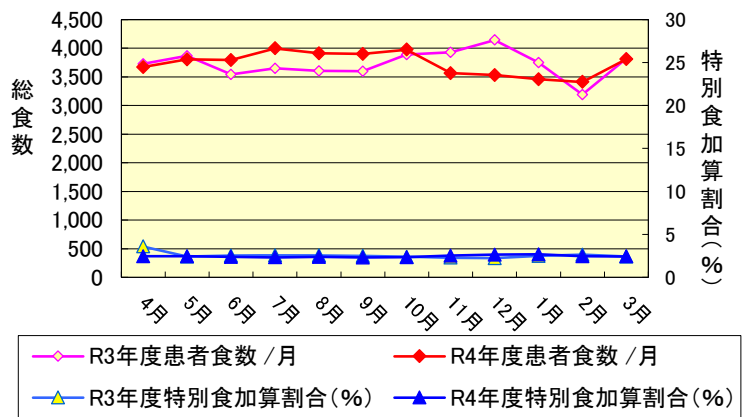
<入院時食事療養 I 食数>

	4月	5月	6月	7月	8月	9月	10月	11月	12月	1月	2月	3月	合計	平均	前年実績	前年比%
R3年度患者食数 / 月	3,725	3,865	3,544	3,647	3,606	3,598	3,889	3,930	4,145	3,747	3,192	3,824	44,712	3,726	-	-
R4年度患者食数 / 月	3,670	3,803	3,793	3,998	3,910	3,899	3,975	3,565	3,532	3,459	3,413	3,809	44,826	3,736	3,726	0.3
(内訳)一般食・経口	2,985	3,051	3,076	3,258	3,142	3,208	3,314	2,965	2,873	2,831	2,778	3,124	36,605	3,050	3,007	1.4
一般食・経管栄養	595	659	627	647	675	601	568	510	566	535	551	592	7,126	594	624	-4.8
特別食・経口	90	93	90	93	93	90	93	90	93	93	84	93	1,095	91	95	-3.9
患者総食数 / 日	122	123	126	129	126	130	128	119	114	112	122	123	1,474	123	124	-1.2
R4年度特別食加算割合 (%)	2	2	2	2	2	2	2	3	3	3	2	2	-	2	3	-18.4

所属別総食数月別比較



入院時食事療養 I 食数推移



<疾患別栄養指導件数(外来)>

	4月	5月	6月	7月	8月	9月	10月	11月	12月	1月	2月	3月	合計	前年実績	前年比%
糖尿病													0	1	
脂質異常症							1						1	0	
腎疾患													0	0	
その他													0	1	
合計	0	0	0	0	0	0	1	0	0	0	0	0	1	2	-50.0

<病棟訪問・食事相談件数>

	4月	5月	6月	7月	8月	9月	10月	11月	12月	1月	2月	3月	合計	平均	前年実績	前年比%
病棟訪問回数	83	80	83	86	68	82	69	74	77	84	80	72	938	78	79	-1.1
食事相談件数(入院)	8	9	5	6	5	8	2	10	5	5	7	5	75	6	6	4.2

病棟訪問・食事相談件数推移

