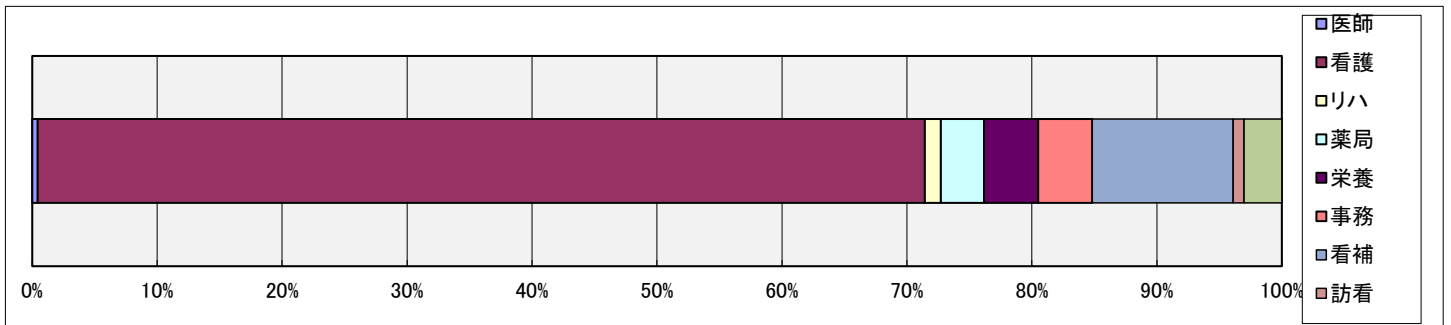
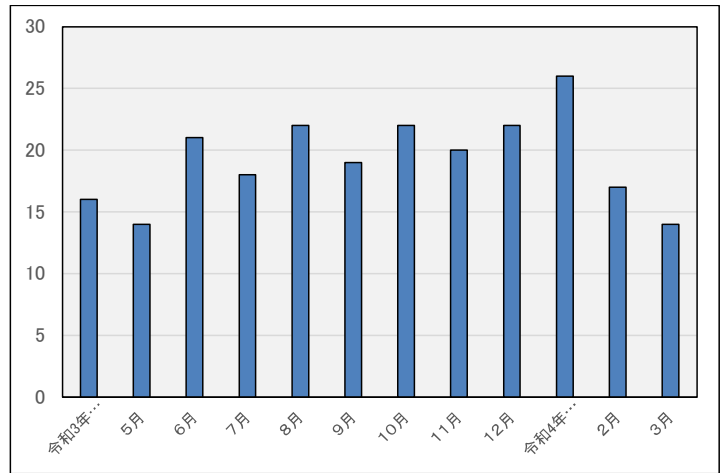


令和3年度インシデント事例収集及びその分析

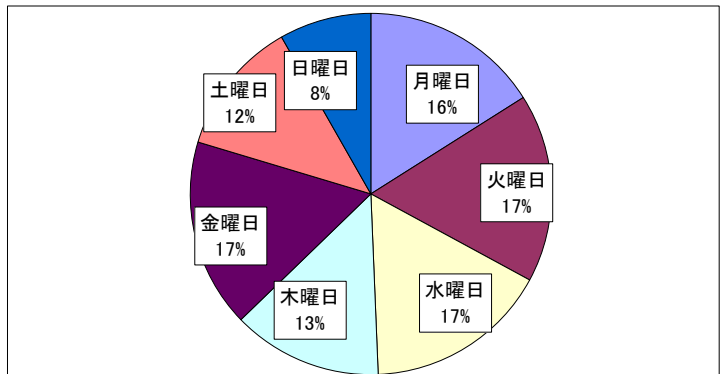
①部門別発生月 当事者職種

発生月	合計	医師	看護	看補	リハ	薬局	栄養	事務	訪看	マリアの寮
令和3年4月	16	0	16	0	0	0	0	0	0	0
5月	14	0	6	6	0	2	0	0	0	0
6月	21	0	15	3	1	0	0	2	0	0
7月	18	0	16	1	1	0	0	0	0	0
8月	22	0	14	4	1	1	1	1	0	0
9月	19	0	15	2	0	0	2	0	0	0
10月	22	0	16	0	0	1	3	2	0	0
11月	20	0	13	4	0	0	2	1	0	0
12月	22	0	18	3	0	1	0	0	0	0
令和4年1月	26	0	18	3	0	1	2	0	2	0
2月	17	1	8	0	0	2	0	3	0	3
3月	14	0	9	0	0	0	0	1	0	4
合計	231	1	164	26	3	8	10	10	2	7
	100	0.4	71.0	11.3	1.3	3.5	4.3	4.3	0.9	3.0



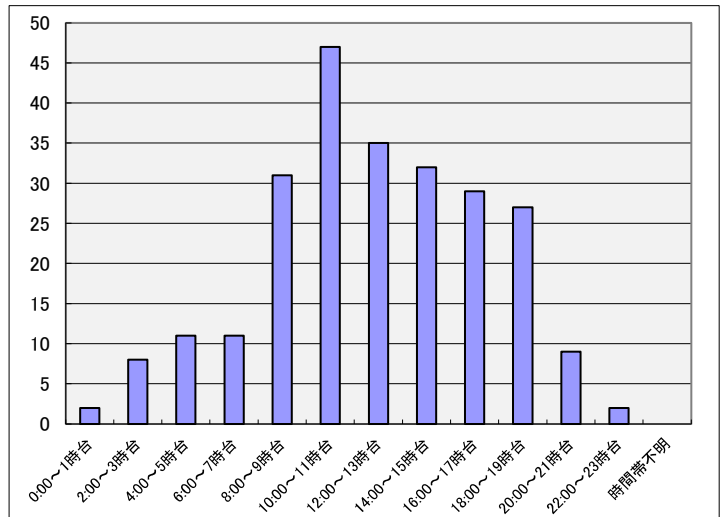
①-1 発生曜日

発生曜日	合計	医師	看護	看補	リハ	薬局	栄養	事務	訪看	マリアの寮
月曜日	37	0	23	8	1	0	3	2	0	0
火曜日	39	0	26	4	1	3	1	2	1	1
水曜日	38	0	28	3	0	2	1	2	1	1
木曜日	31	0	22	3	1	1	2	0	0	2
金曜日	39	1	28	4	0	2	1	3	0	0
土曜日	28	0	19	4	0	0	2	1	0	2
日曜日	19	0	18	0	0	0	0	0	0	1
合計	231	1	164	26	3	8	10	10	2	7



①-2 発生時間帯

発生時間帯	合計	医師	看護	看補	リハ	薬局	栄養	事務	訪看	マリアの寮
0:00~1時台	2	0	1	1	0	0	0	0	0	0
2:00~3時台	8	0	8	0	0	0	0	0	0	0
4:00~5時台	11	0	9	2	0	0	0	0	0	0
6:00~7時台	11	0	6	3	0	0	2	0	0	0
8:00~9時台	31	0	23	4	0	1	1	1	0	1
10:00~11時台	47	0	33	2	3	3	0	5	0	1
12:00~13時台	35	0	26	3	0	0	2	1	0	3
14:00~15時台	32	0	19	6	0	2	1	2	1	1
16:00~17時台	29	0	24	1	0	2	0	1	1	0
18:00~19時台	27	0	23	1	0	0	2	0	0	1
20:00~21時台	9	1	7	1	0	0	0	0	0	0
22:00~23時台	2	0	0	2	0	0	0	0	0	0
時間帯不明	0	0	0	0	0	0	0	0	0	0
合計	235	1	179	26	3	8	8	10	2	7

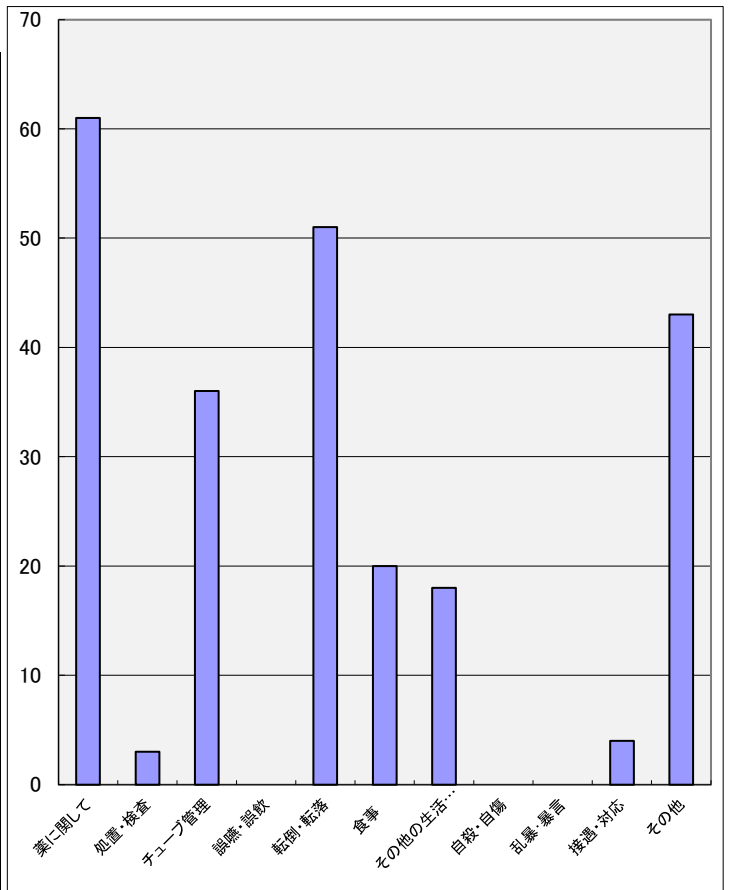


令和3年度インシデント事例収集及びその分析

②発生状況

事例の概要

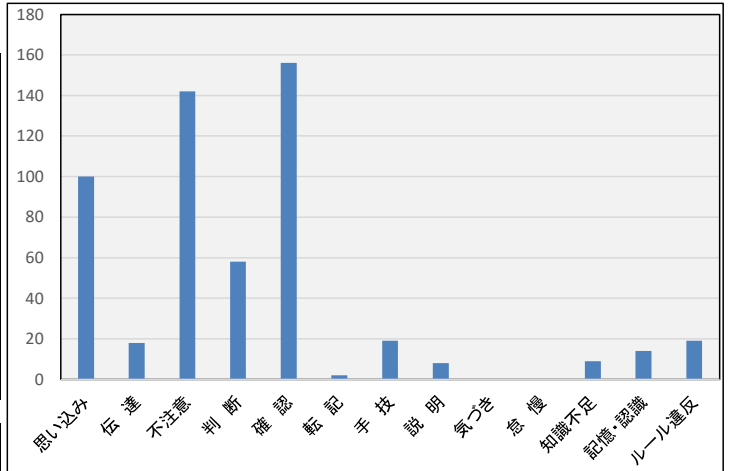
	合計	医師	看護	看補	リハ	薬局	栄養	事務	訪看	マリアの※
薬に関して	61	0	48	4	0	7	0	0	0	2
配薬	13	0	13	0	0	0	0	0	0	0
投薬	6	0	5	0	0	0	0	0	0	1
調剤	5	0	0	0	0	5	0	0	0	0
内服	22	0	18	2	0	1	0	0	0	1
外用	3	0	1	2	0	0	0	0	0	0
注射	2	0	2	0	0	0	0	0	0	0
輸液	3	0	2	0	0	1	0	0	0	0
血液製剤	0	0	0	0	0	0	0	0	0	0
麻薬	7	0	7	0	0	0	0	0	0	0
処置・検査	3	0	3	0	0	0	0	0	0	0
チューブ管理	36	0	32	4	0	0	0	0	0	0
誤嚥・誤飲	0	0	0	0	0	0	0	0	0	0
転倒・転落	51	1	42	4	3	0	0	0	0	1
歩行中	14	0	12	1	1	0	0	0	0	0
車椅子	15	1	9	2	2	0	0	0	0	1
ストレッチャー	0	0	0	0	0	0	0	0	0	0
ベッド	18	0	18	0	0	0	0	0	0	0
移乗中	4	0	3	1	0	0	0	0	0	0
食事	20	0	9	0	0	0	10	0	0	1
配膳	5	0	0	0	0	0	5	0	0	0
異物	4	0	0	0	0	0	4	0	0	0
その他	11	0	9	0	0	0	1	0	0	1
その他の生活介助	18	0	11	6	0	0	0	0	0	1
入浴	9	0	5	4	0	0	0	0	0	0
排泄	2	0	2	0	0	0	0	0	0	0
清拭	0	0	0	0	0	0	0	0	0	0
抑制	0	0	0	0	0	0	0	0	0	0
その他	7	0	4	2	0	0	0	0	0	1
自殺・自傷	0	0	0	0	0	0	0	0	0	0
乱暴・暴言	0	0	0	0	0	0	0	0	0	0
接遇・対応	4	0	2	0	0	0	0	1	1	0
その他	43	0	23	8	0	1	0	9	1	1



③原因

発生要因

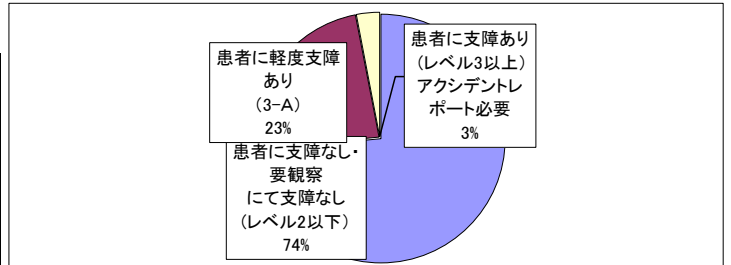
	合計	医師	看護	看補	リハ	薬局	栄養	事務	訪看	マリアの※
思い込み	100	0	64	10	2	8	6	7	1	2
伝達	18	0	13	1	0	0	0	1	1	2
不注意	142	0	101	18	2	4	6	6	2	3
判断	58	1	45	6	1	0	0	4	0	1
確認	156	1	100	19	1	8	10	10	1	6
転記	2	0	2	0	0	0	0	0	0	0
手技	19	0	15	1	1	0	0	0	0	2
説明	8	0	7	0	0	0	0	0	0	1
気づき	0	0	0	0	0	0	0	0	0	0
怠慢	0	0	0	0	0	0	0	0	0	0
知識不足	9	0	7	0	0	0	0	2	0	0
記憶・認識	14	0	9	1	0	0	0	3	1	0
ルール違反	19	0	16	1	0	0	1	0	0	1



④結果

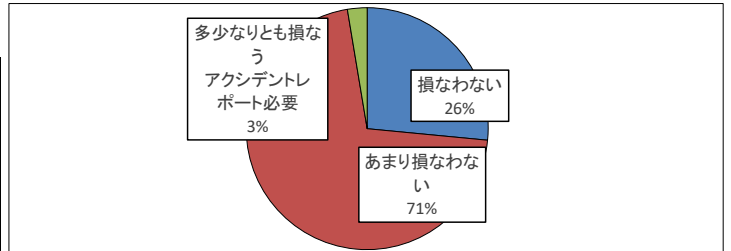
事例の程度

	合計	医師	看護	看補	リハ	薬局	栄養	事務	訪看	マリアの※
患者に支障なし・要観察にて支障なし	169	0	117	16	3	8	9	9	2	5
患者に軽度支障あり(3-A)	54	1	42	9	0	0	0	1	0	1
患者に支障あり(レベル3以上) アクシデントレポート必要	7	0	5	1	0	0	0	0	0	1



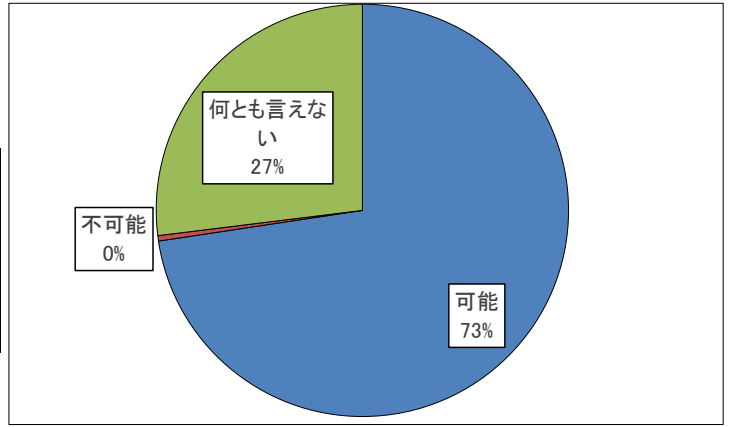
⑤患者信頼度

	合計	医師	看護	看補	リハ	薬局	栄養	事務	訪看	マリアの※
損なわない	61	0	40	8	2	3	5	1	0	2
あまり損なわない	163	1	120	17	1	5	4	9	2	4
多少なりとも損なう アクシデントレポート必要	6	0	4	1	0	0	0	0	0	1



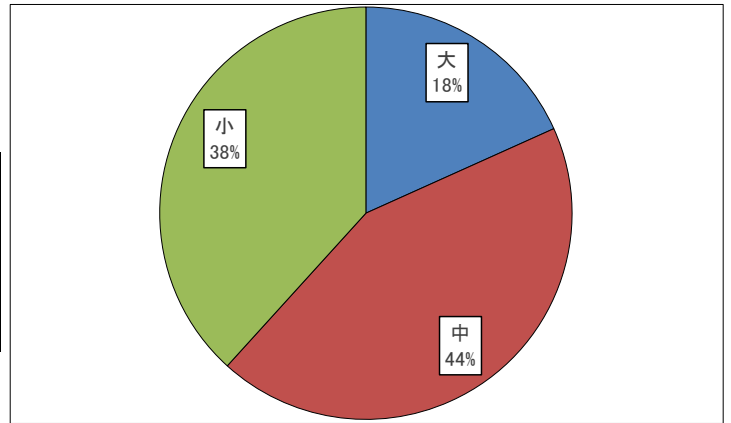
⑥リスクの予測

	合計	医師	看護	看補	リハ	薬局	栄養	事務	訪看	マリアの家
可能	167	1	122	20	1	6	0	10	2	5
不可能	1	0	1	0	0	0	0	0	0	0
何とも言えない	62	0	41	6	1	2	10	0	0	2



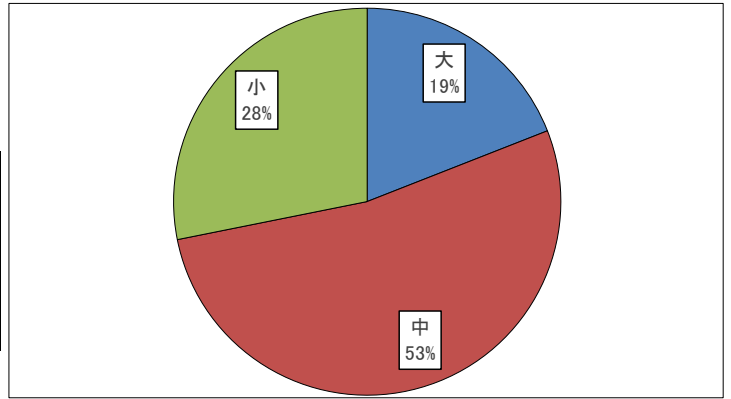
⑦-1発生時の過労度

	合計	医師	看護	看補	リハ	薬局	栄養	事務	訪看	マリアの家
大	42	0	30	8	0	0	0	1	0	3
中	100	1	77	9	0	2	0	6	2	3
小	88	0	57	8	3	6	10	3	0	1



⑦-2発生時の多忙度

	合計	医師	看護	看補	リハ	薬局	栄養	事務	訪看	マリアの家
大	44	0	35	6	0	0	0	1	1	1
中	122	1	89	16	2	3	0	6	1	4
小	65	0	40	4	1	5	10	3	0	2



⑦-3経験年数

当事者職種経験 (配属期間)

	合計	医師	看護	看補	リハ	薬局	栄養	事務	訪看	マリアの家
～2年	44	0	35	4	0	0	2	3	0	0
3～10年	58	1	27	11	1	2	6	7	2	1
10年以上	129	0	102	11	2	6	2	0	0	6

